
FICHE TECHNIQUE

KLAAS K400 mode GRUE

Hauteur de levage : 34m

Capacité de levage : 1600Kg

Dimensions : H 2.6 x l 2.35 x L 9.43 m

Poids machine : 3500Kg

Klaas k400



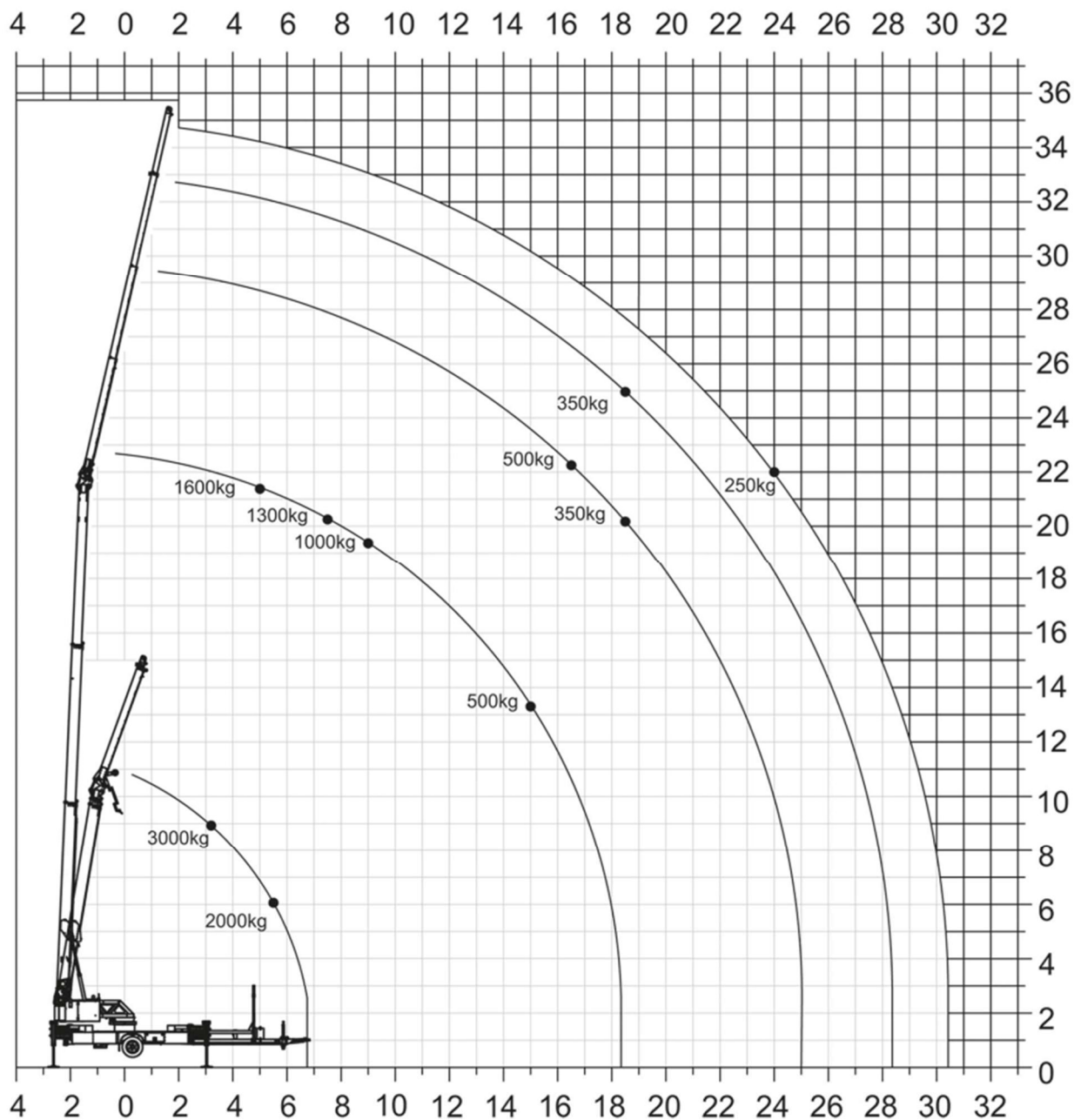
Spécifications techniques

- ✓ Hauteur Max Crochet: 34 m
- ✓ Charge Max: 1,6 T / 3,0 T
- ✓ Longueur: 9,43 m
- ✓ Hauteur: 2,61 m
- ✓ Largeur d'appui (min/max): 2,35 m – 5,49 m

Longueur genouillère

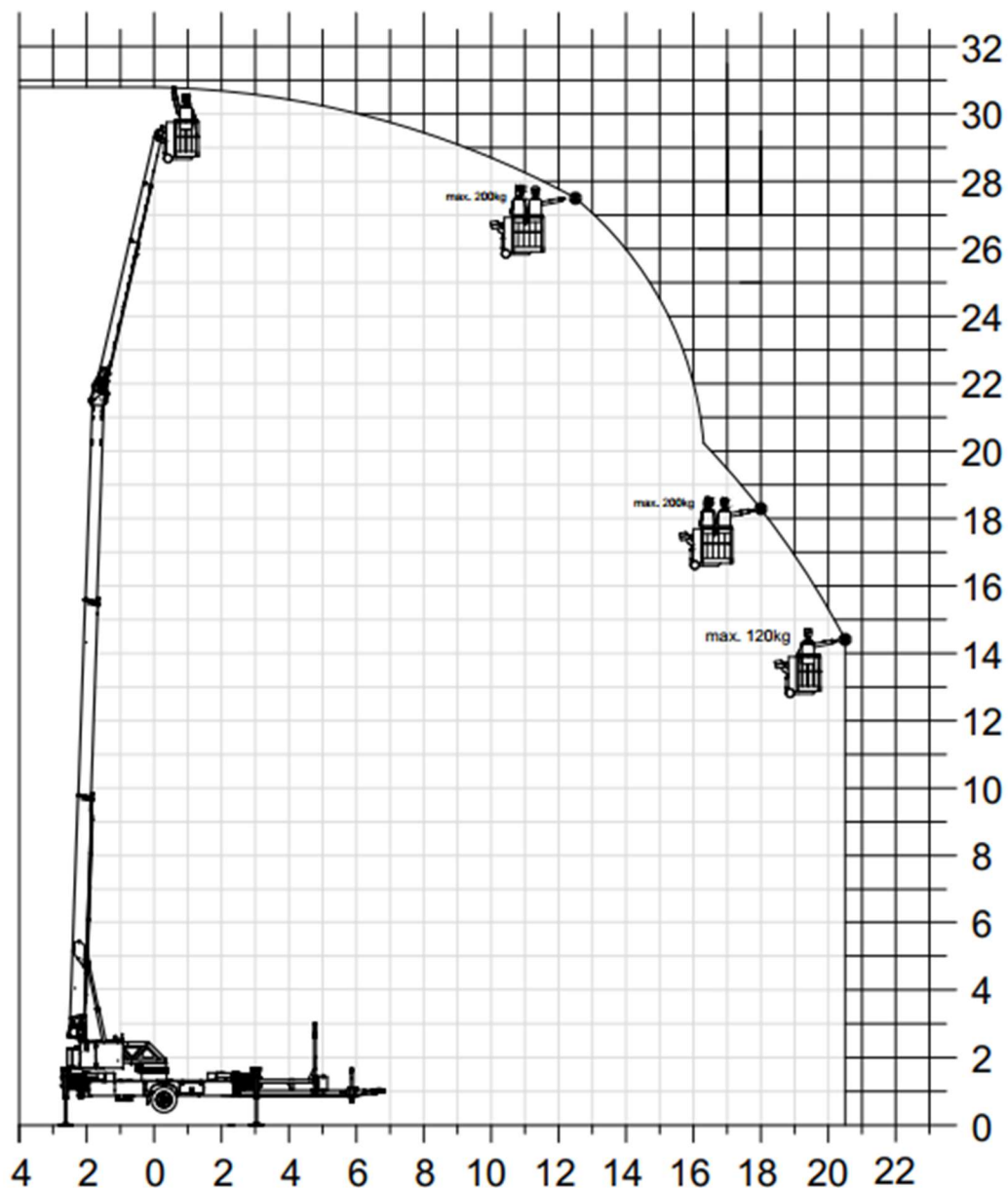
- ✓ Genouillère extension hydraulique 1.600 à 350 kg: 5,01 m à 11,81 m
- ✓ Rallonge 3 manuelle: (max. 250kg)

MODE GRUE



- > **Charge Portée Hauteur**
- > 1600 kg – 5,00 m – 21,00 m
- > 1000 kg – 9,00 m – 19,00 m
- > 500 kg – 16,50 m – 22,00 m
- > 350 kg – 18,50 m – 25,00 m
- > 250 kg – 24,00 m – 22,00 m

MODE NACELLE



Equipment

 MaïTSR	 Stabilisation en croix V²	 Stabilisation automatique
 Jib Hydraulique	 Double verrin de JIB	 Double verrin de matage
 Rotation infinie	 Système de contrôle	 Radio commande
 Moteur Diesel	 habillage aluminium	 Timont rétractable 9,23m / 7,00m
 Automatrice	 Moteur électrique (opt.)	 Nacelle (opt.)
 Accessoires en option (opt.)	 Crochet pour vitrage (opt.)	

Informations techniques :

Capacité (stand./option)	1,600/3,000 kg
Hauteur max.	34.30 m
Portée max.	30,50 m
Hauteur de travail en nacelle	30,60 m
Largeur de stabilisation min.	3,90 m
Largeur de stabilisation max.	5,49 m
Jib (1,600 kg - 350 kg)	5,01 - 11,81 m
Extension 3 (250 kg)	13,97 m
Dimensions repliée	9.43 x 2.35 x 2.61 m
Poids de l'ensemble	3,5 t

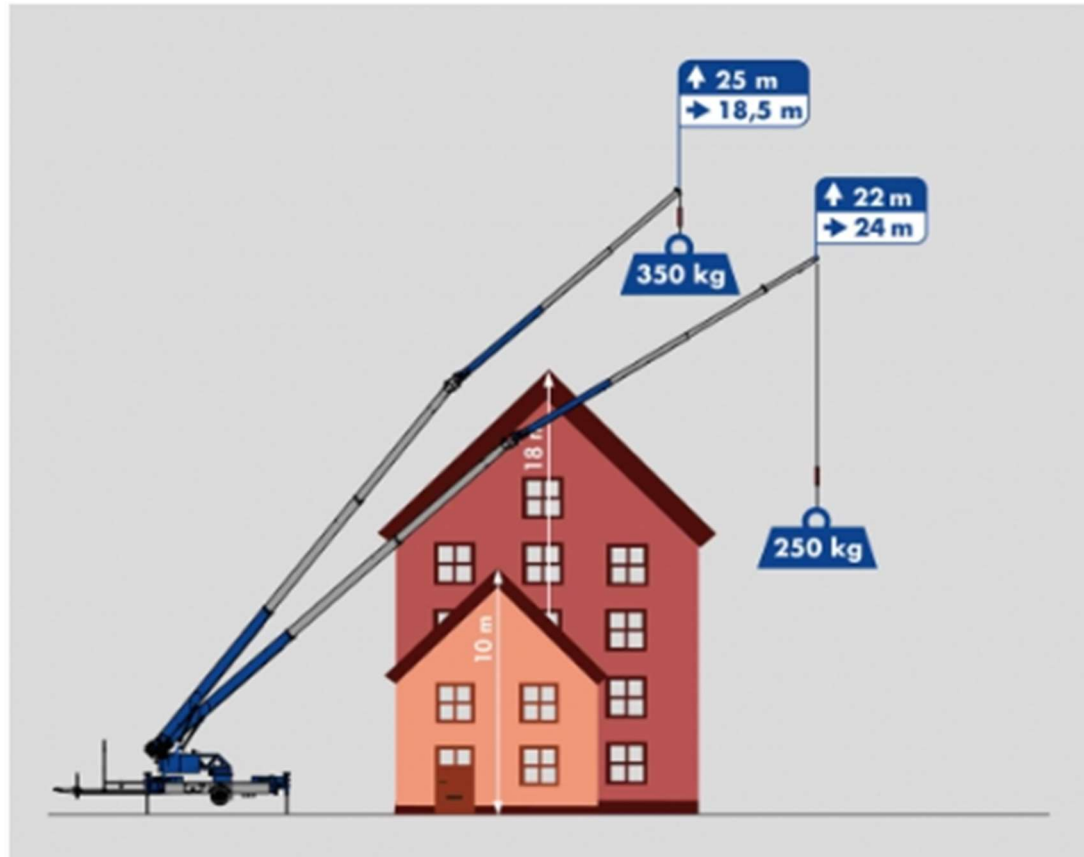
Plage de travail :

Charge	Portée	Hauteur
1,600 kg	5.00 m	21.00 m
1,000 kg	9.00 m	19.00 m
500 kg	16.50 m	22.00 m
350 kg	18.50 m	25.00 m
250 kg	24.00 m	22.00 m

Plage de travail avec moufle*

Charge	Portée	Hauteur
3,000 kg	3.00 m	9.00 m
2,000 kg	5.50 m	6.00 m

*avec 2 brins



Avec une capacité de levage maximale de 3 000 kg, la K400 est la grue sur remorque Klaas la plus robuste, sa hauteur sous crochet étant supérieure à 34 m. Équipée d'une double pointe télescopique hydraulique repliable, elle crée une valeur ajoutée significative pour les travaux quotidiens dans les zones urbaines, sur les chantiers étroits et dans les travaux d'assemblage. Les deux premiers éléments de la pointe rabattable peuvent être déployés et rétractés à l'aide d'une télécommande radio, même lorsque la grue est utilisée sur une plate-forme. Cela permet à la grue sur remorque d'être montée même dans des espaces restreints et ouvre de nouveaux domaines d'application pour le travail avec ou sans plate-forme.

