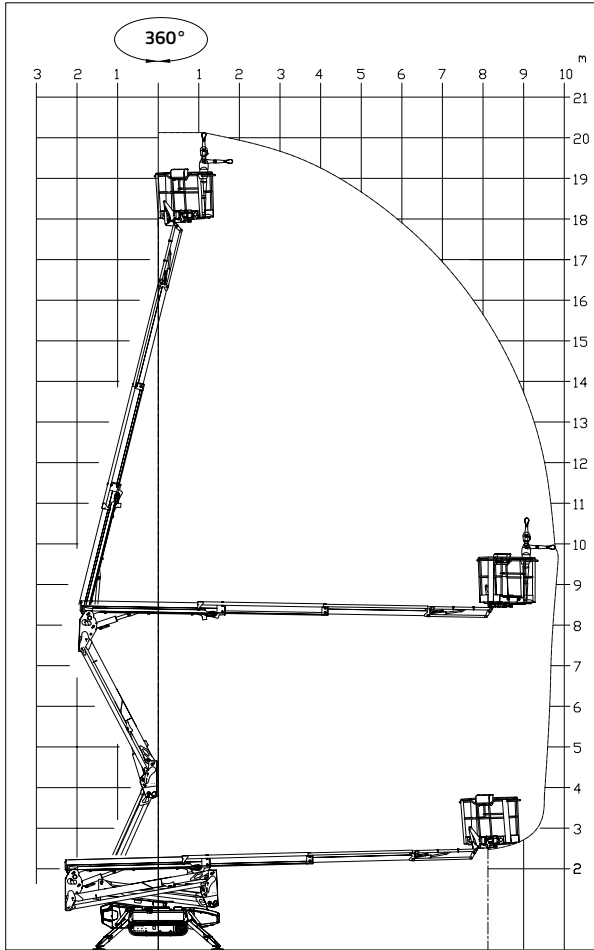
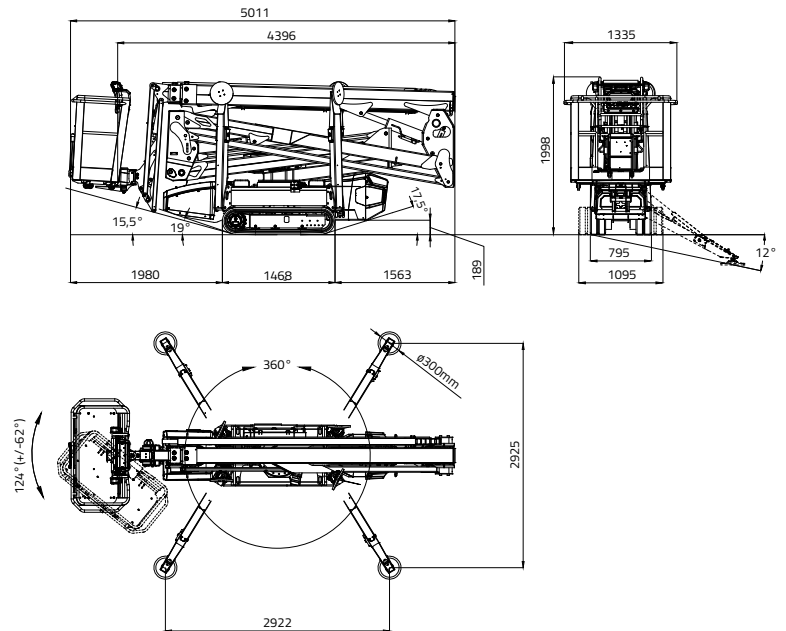


LL20.10 MK3



Capacité de charge 230 KG
(2 personnes 80x2=160 kg + boîte outils 70 kg)



20,15 m

9,70 m

5,01 m

4,39 m

1,99 m

1.335 x 690 x h. 1.100 mm

124° (+/-62°)

16° / 28,7%

795 - 1095 mm

2150 daN - 3,04 daN/cm²

2922 x 2925 mm

Stabilisation et destabilisation automatique
IIIIS de série

Télécommande

GPRS-GPS

R.A.H.M.

Système lithium-ion
7,7 kWh

Bi-energy (Diesel + Batterie au
lithium)

LL20.10 *MK3*



MOTEUR À ESSENCE

Marque.....HONDA
Type GX390
Cylindres et cylindrée
..... mono-cylindrique 389 cm³
Puissance max. brute
..... 11,7HP - 8,7 kW @ 3600 rpm (GX390)
Démarrage électrique..... 12 volt

MOTEUR DIESEL

Marque.....KUBOTA
TypeZ602
Cylindres et cylindrée
..... bi-cylindrique 599 cm³
Puissance max. brute
..... 14,5 HP - 10,8kW @ 3600 rpm
Démarrage électrique..... 12 volt

INSTALLATION LITHIUM-ION

Système lithium-ion 7,7 kWh
Chargeur de batterie à bord.....
..... 220V 50Hz o 110V 50Hz
Autonomie de travail 4-5 h
Temps de recharge avec batteries com-
plètement déchargées..... .4 h (indicatif)
Temps de recharge au 80% avec batteries
complètement déchargées.... .2 h (indicatif)

POMPE HYDRAULIQUE

Moteur électrique à engrenages n° 2

CHENILLES

Tension de la chenille..... est réglée par un ressort à graisse
Galets de support chaque côté..... 3 + guide de chenille

Vitesse de translation avec 3^{ème} vitesse Auto2speed:

- moteur à essence 0,4 - 1 - 1,95 km/h
- moteur diesel..... 0,5 - 1,3 - 2,5 km/h
- installation lithium-ion 0,83 - 1,6 km/h

POIDS MACHINE:

- moteur à essence 2.900 kg
- moteur diesel..... 2.970 kg
- installation lithium-ion 3.000 kg
- Bi-energy 3.100 kg

VITESSE MAX DU VENT 12,5 m/s